

MASFJORDEN KOMMUNE

Teknisk Etat
5981 MASFJORDNES

nb

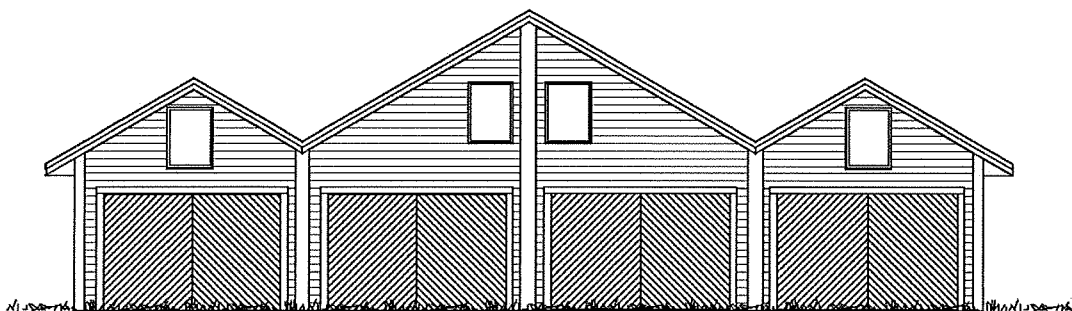
17.12.2019

SØKNAD OM ENDRING AV REGULERINGSPLAN ETTER FORENKLET PROSESS - DUESUNDØY

Søker om reguleringsendring etter forenklet prosess i forhold til naustområde i reguleringsplan for Duesundøy. Naustområdet N1 er ferdig planert m/ utfylling i sjø for flere år siden (etter tidligere versjon av reguleringsplan), og det må store og unødvendig terrengingrep for å tilpasse seg reguleringsplan slik den foreligger nå.

Vi ber om at området for naustområdet endres tilbake til slik det tidligere lå i plan, slik at vi slipper nye større inngrep i strandsonen. Legger ved kart som viser gjeldende plankart og kart som viser ønsket endret plassering. I gjeldende plankart har deler av nausttomten til Gnr 18 Brn 56 blitt markert med som parkeringsområdet–dette har vi korrigert nå slik at parkeringsområdet ikke berører 18/56. Vi søker også om at tilkomstvei blir tatt inn i reguleringsplan. Det er ønskelig med vei ned til naustrekken, slik at man kan komme ned med båthenger etc.

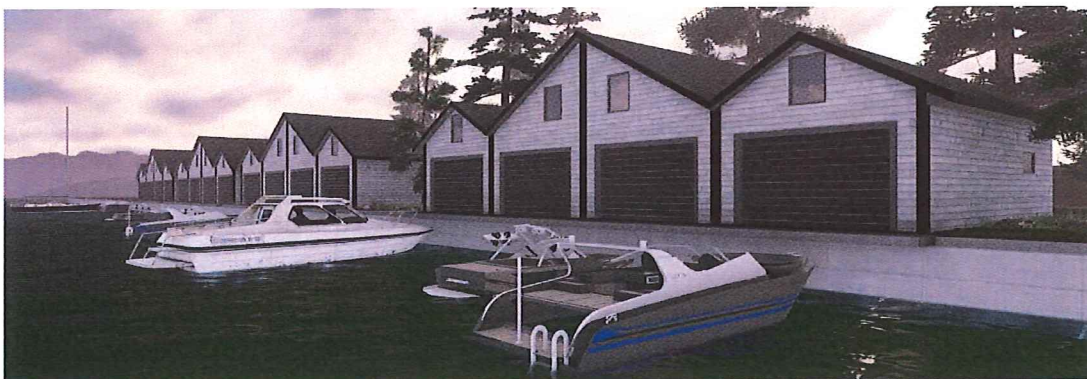
Vi ønsker lik utforming av naustrekkene på naustområdet N1 som oppførte naust på naustområdet N2.



Illustrasjonsbilde.



Illustrasjonsbilde.



Illustrasjonsbilde.

Grunnen til at man har valgt å bygge 4 naust sammen hvorav de to i midten har mønehøgde på 6 meter, er for å få en brytning/variasjon i den lange rekken av naust. Dette vil gi ett mer spennende visuelt syn, og vil også gi et mye bedre estetisk inntrykk.

Oversikt over gjeldende reguleringsforsegn, og ønsket endring i foresegn:

§ 3. BYGGEOMRÅDET FOR NAUST	
<p><u>GJELDENDE REGULERINGSFORSEGN:</u></p> <p>§ 3. BYGGEOMRÅDET FOR NAUST.</p> <ol style="list-style-type: none"> 1. I disse områda (N1 og N2) kan oppførast inntil 32 naust, fordelt på 12 naust i N1, og 20 naust i N2. 2. Nausta kan oppførast med grunnflate inntil 40 m². 3. Nausta skal byggast med einskapleg og harmonisk utforming, med byggestil som vanleg i området. Takvinkel skal være som for hyttene. 4. Det blir ikkje tillate med innreiing av loft på naustlemmene. 5. Alle tiltak i sjø krev godkjenning frå kystverket. 6. Ved sprenging og planeringsarbeida skal det leggst stor vekt på estetisk god utforming og tilpassing til terreng. 	<p><u>ENDRING I REGULERINGSFORSEGN:</u></p> <p>§ 3. BYGGEOMRÅDET FOR NAUST.</p> <ol style="list-style-type: none"> 1. I disse områda (N1 og N2) kan oppførast inntil 32 naust, fordelt på 12 naust i N1, og 20 naust i N2. 2. Nausta kan oppførast med grunnflate inntil 40 m². 50 % av nausta kan ha max mønehøgde 6 meter, og dei resterande nausta kan ha max 5 meter mønehøgde. Det skal være varierende høgde på nausta for å skape godt arkitektonisk uttrykk. Nausta kan ha opptrekk eller kaifront. Nausta skal plasserast tilstrekkeleg over middels vasstand. Gulv + såle skal støypast/grusast for å sikre mot skade ved stormflo. 3. Nausta skal byggast med einskapleg og harmonisk utforming, med byggestil som vanleg i området. Takvinkel skal være som for hyttene. 4. Nausta skal ikkje nyttast til varig opphold. 5. Alle tiltak i sjø krev godkjenning frå kystverket. 6. Ved sprenging og planeringsarbeida skal det leggst stor vekt på estetisk god utforming og tilpassing til terreng. 7. Det skal opparbeides tilkomstveg til nausta.

Vedlegg:

1. Plankart som viser ønskede endringer –SOSI filformat og PDF.

Med vennlig hilsen
for **Reknes Byggjevarer LL**

Beathe Nilsen

Nilsen Beathe



Masfjordvegen 187, 5986 Hosteland - Tlf: 56 16 60 60 - firmapost@rbll.no