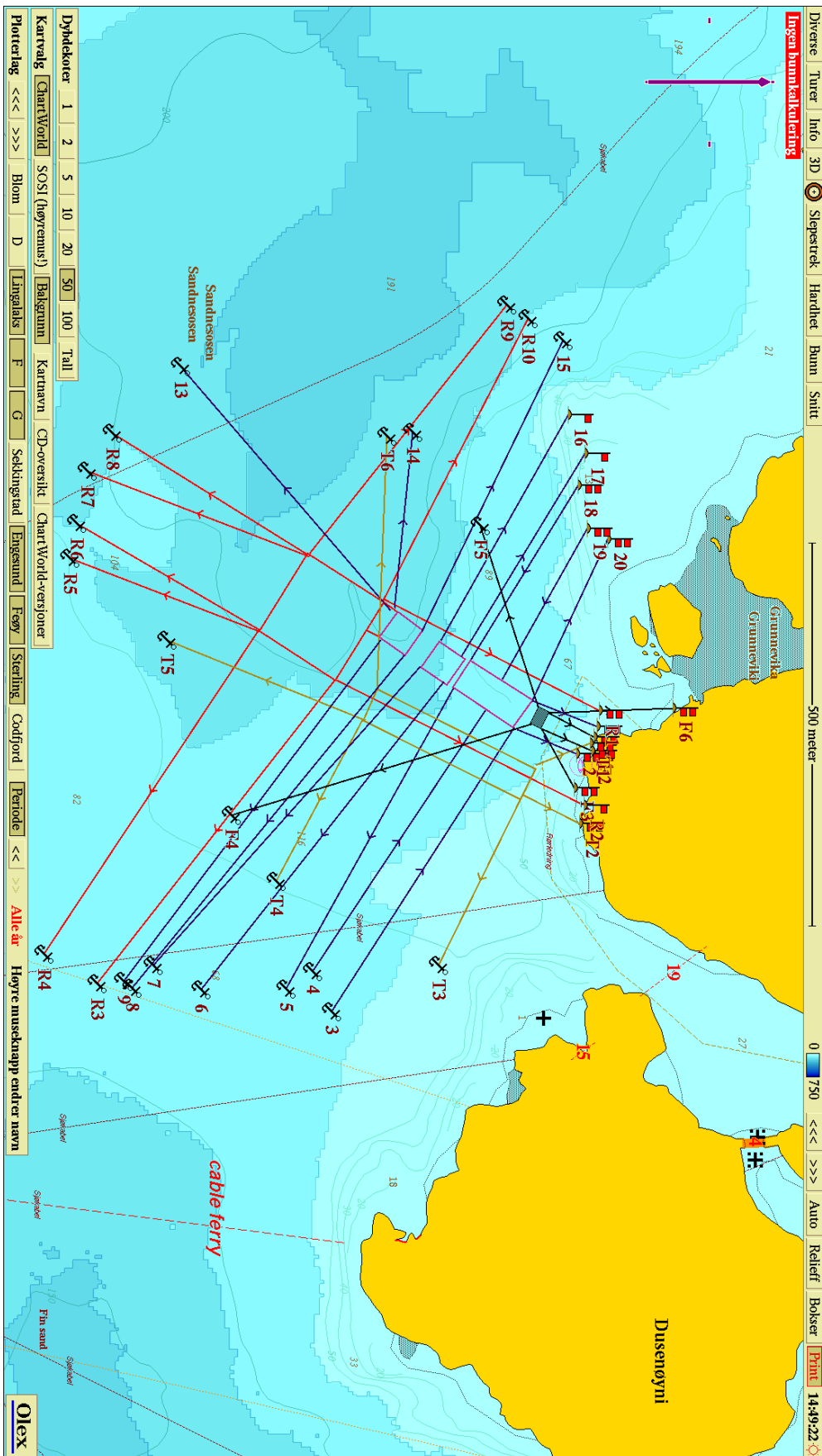


# Koordinater Anleggsending Duesund



Anlegg – stål:

Hjørneposisjoner til anlegg

Posisjon Nord	Posisjon Øst
60.48.560	05.17.727
60.48.546	05.17.767
60.48.450	05.17.641
60.48.464	05.17.601

Posisjoner for bunnfester

Line nr.	Posisjon Nord	Posisjon Øst
1	60.48.605	05.17.766
2	60.48.593	05.17.806
3	60.48.418	05.18.177
4	60.48.405	05.18.120
5	60.48.387	05.18.145
6	60.48.326	05.18.145
7	60.48.293	05.18.111
8	60.48.278	05.18.143
9	60.48.272	05.18.133
10	60.48.254	05.17.557
11	60.48.307	05.17.482
12	60.48.307	05.17.465
13	60.48.312	05.17.245
14	60.48.476	05.17.340
15	60.48.581	05.17.208
16	60.48.585	05.17.315
17	60.48.597	05.17.370
18	60.48.592	05.17.417
19	60.48.599	05.17.479
20	60.48.613	05.17.494

Tauramme:

### Hjørneposisjoner til anlegg

Posisjon Nord	Posisjon Øst
60.48.449	05.17.582
60.48.424	05.17.680
60.48.377	05.17.626
60.48.402	05.17.529

### Posisjoner for bunnfester

Line	Posisjon Nord	Posisjon Øst
R1	60.48.607	05.17.742
R2	60.48.596	05.17.879
R3	60.48.253	05.18.137
R4	60.48.216	05.18.094
R5	60.48.234	05.17.523
R6	60.48.239	05.17.472
R7	60.48.246	05.17.396
R8	60.48.264	05.17.341
R9	60.48.542	05.17.156
R10	60.48.557	05.17.176

Flåte:

Posisjon Nord	Posisjon Øst
60.48.566	05.17.754

Line nr.	Posisjon Nord	Posisjon Øst
F1	60.48.604	05.17.780
F2	60.48.602	05.17.801
F3	60.48.590	05.17.854
F4	60.48.348	05.17.894
F5	60.48.523	05.17.475
F6	60.48.659	05.17.739

