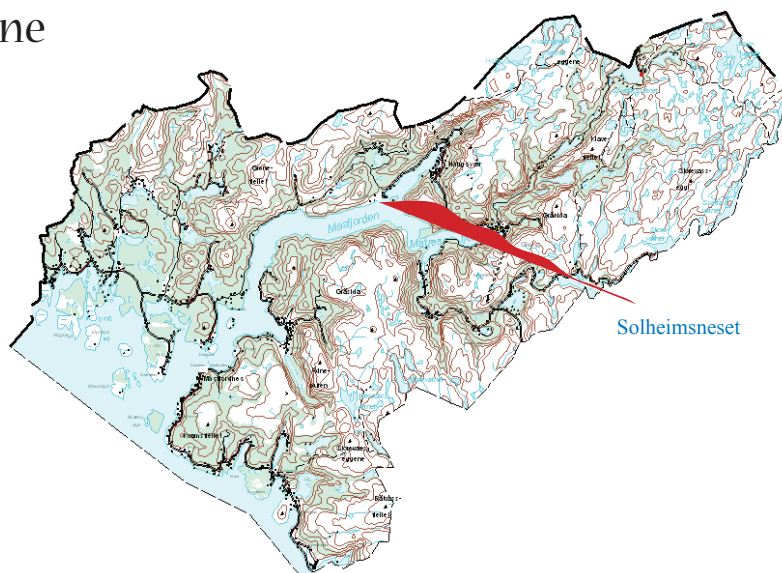




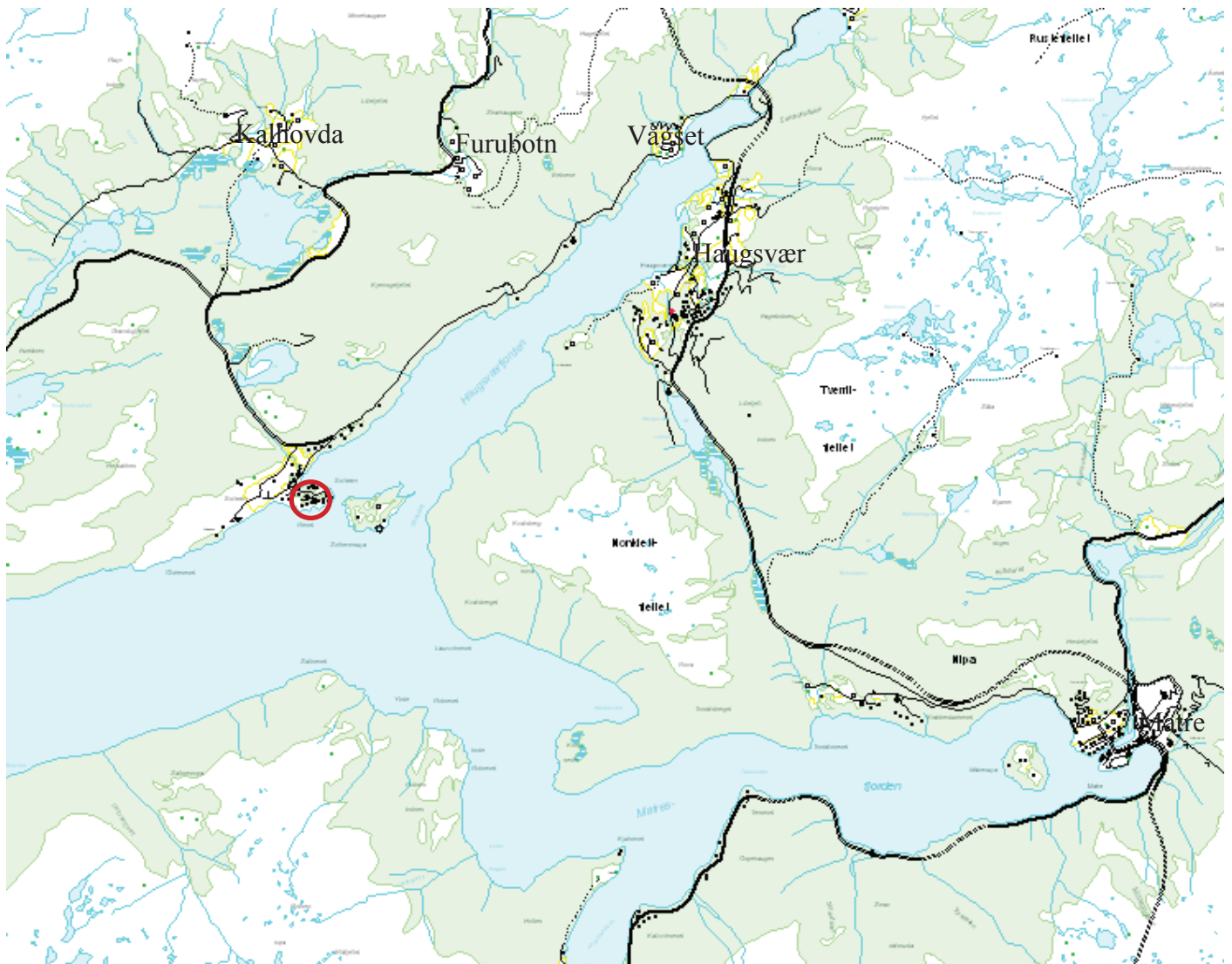
Masfjorden kommune

-ein kommune me er stolte av




# Solheimsneset bustadfelt Solheim





Masfjorden kommune

-ein kommune me er stolte av

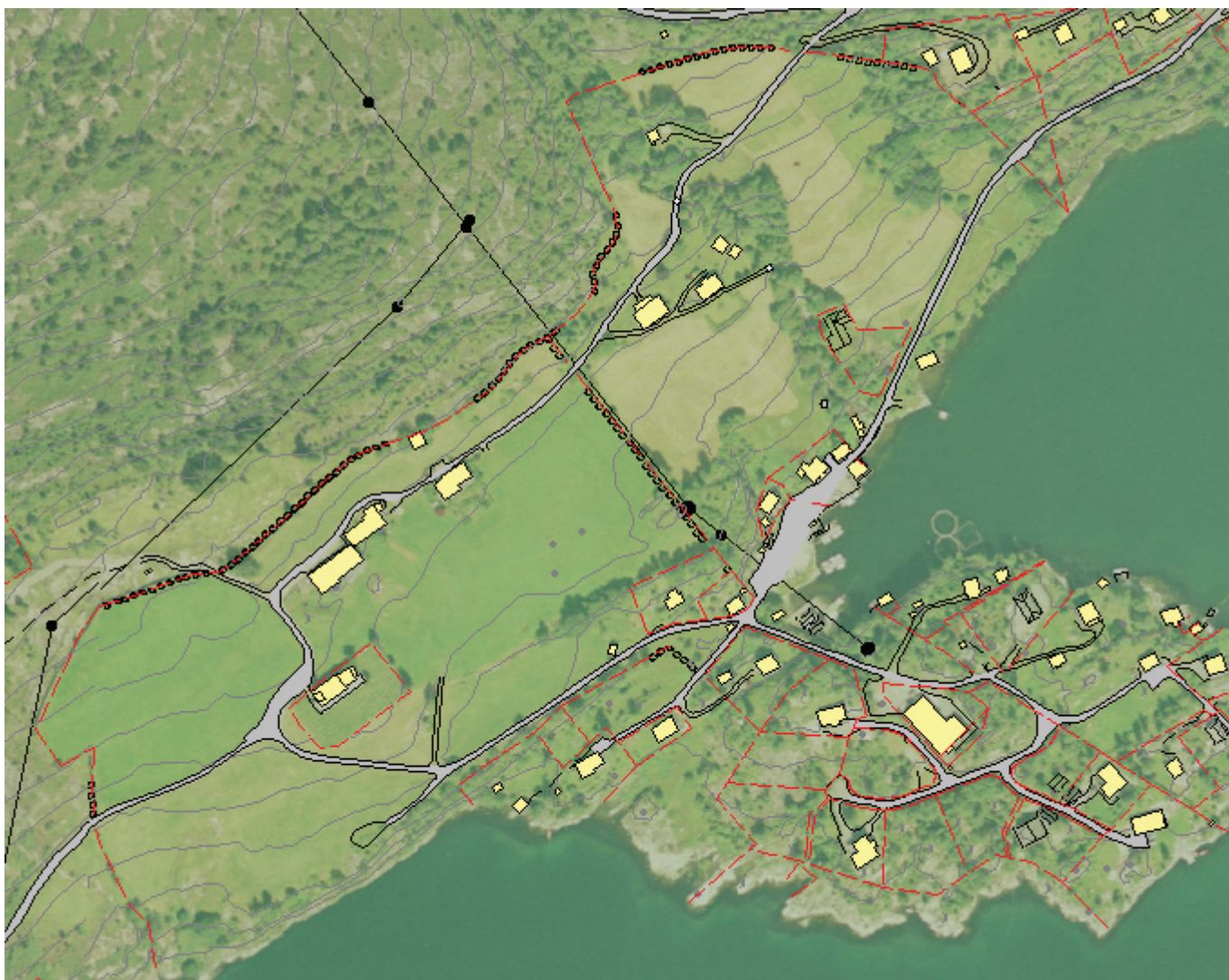
 = Solheimsneset

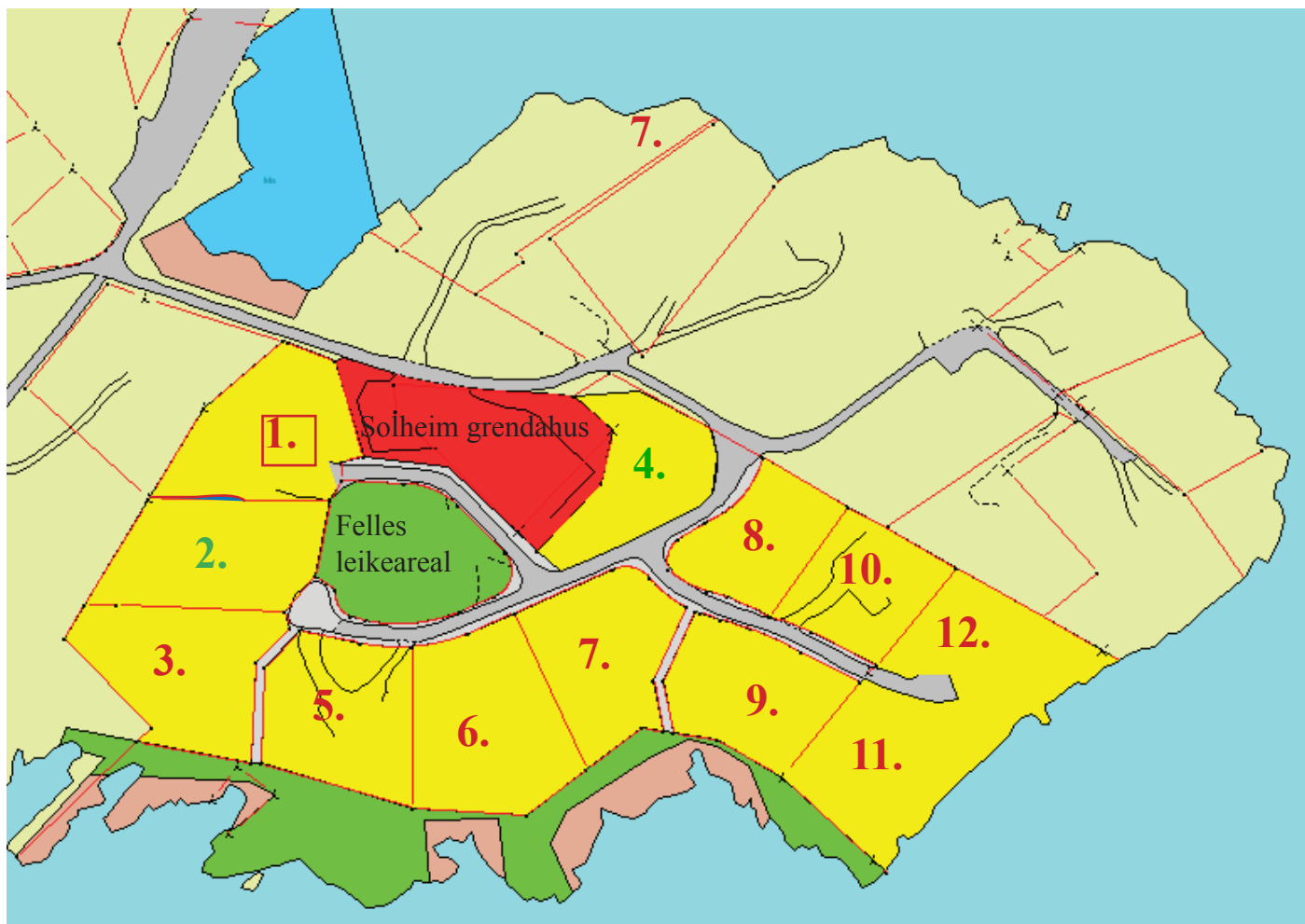
## Solheimsneset bustadfelt - Solheim

Feltet ligg idyllisk til like ved sjøen.

Gangavstand til butikk og kyrkje. Solheim har eige grendahus der det er varierte sosiale og kulturelle aktivitetar.

Ca. 15 min. reisetid til barnehage og barne og ungdomsskule på Matre, og ca. 10 min. kjøring til E39.





Svarte tal = ledige tomter  
 Raude tal = selte tomter  
 Grøne tal = reserverte tomtar

## Solheimsneset bustadfelt - Solheim

- \* Feltet har 12 tomter. Ingen er ledige, men nr. 2 og 4 er førebels reservert
- \* Storleiken på ei tomt er ca 1 da
- \* Straumforsyninga er lagt i kabel
- \* Kr. 60.000,- pr tomt
- \* Tilknytningsavgift for vatn og kloakk er for tida samla på kr. 40.000,- inkl. mva.
- \* I tillegg til hustomt er det høve til å kjøpa nausttomt  
 Kr. 40.000,- pr tomt

Dersom dette er interessant kan du ta kontakt med



### Masfjorden kommune

Tlf. 56 16 62 00 Fax 56 16 62 01

Adresse: 5981 MASFJORDNES

E-post: [post@masfjorden.kommune.no](mailto:post@masfjorden.kommune.no)

[www.masfjorden.kommune.no](http://www.masfjorden.kommune.no)

