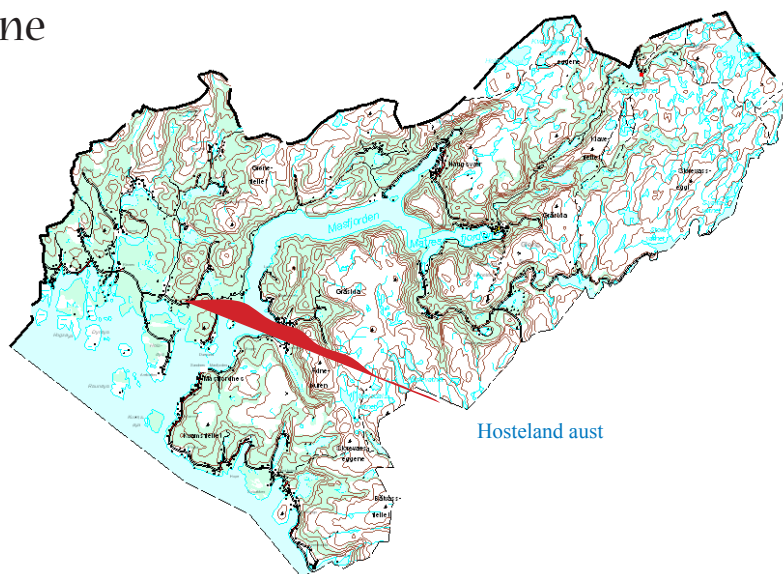




Masfjorden kommune

-ein kommune me er stolte av



Hosteland aust bustadfelt Hosteland





Masfjorden kommune

-ein kommune me er stolte av

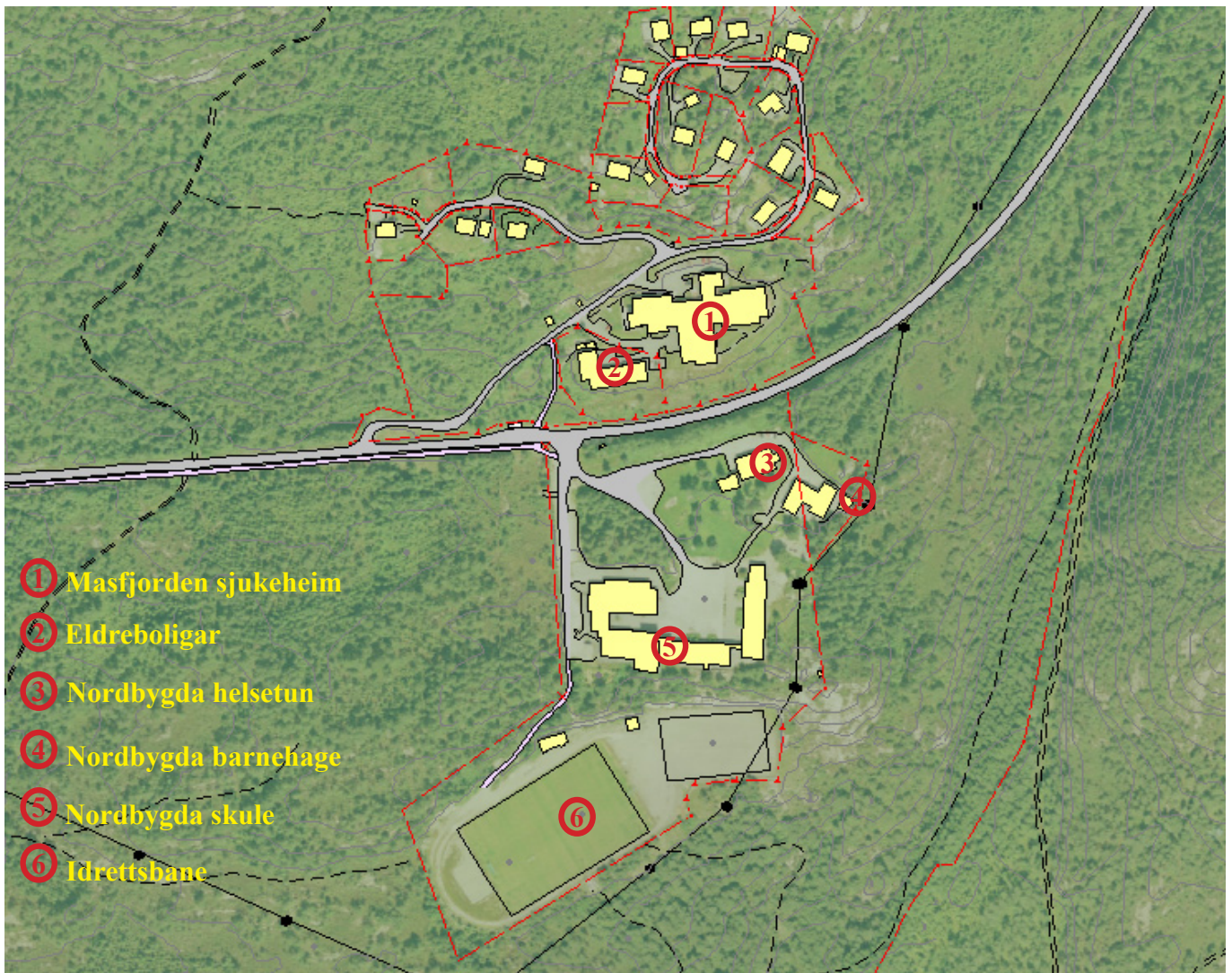
 = Hosteland aust

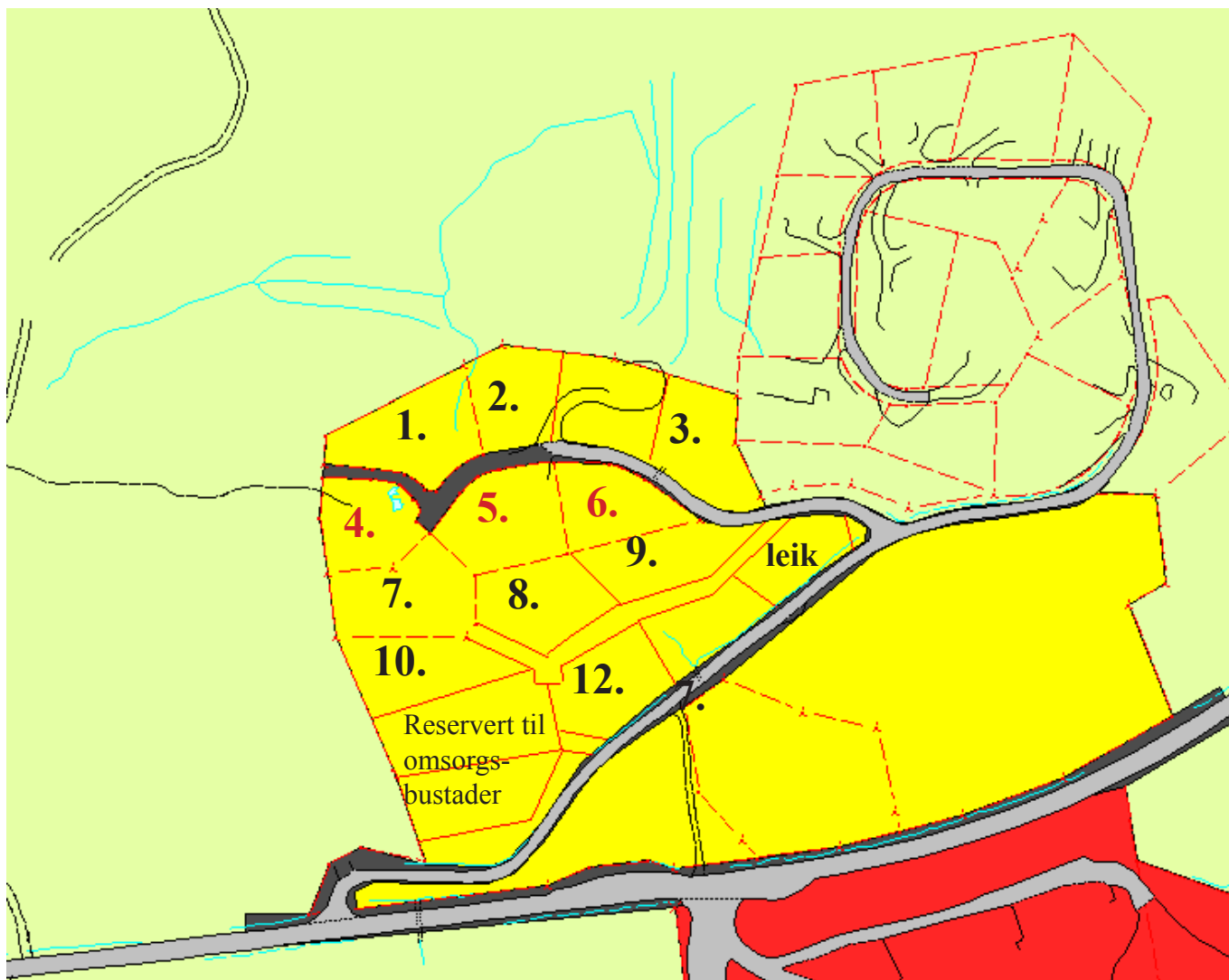
Hosteland aust bustadfelt - Hosteland

Feltet ligg i sentralt til ved barnehage, skule og helsetun.

Gangavstand til Nordbygda senter, med bla. daglegvarebutikk, NAV-kontor, likningskontor, bensinstasjon, gullsmed, frisør og kafe/pub.

Reisetid til Duesund ferjekai er ca 5 min. og til Sløvåg ferjekai ca 15 min.





Svarte tal = ledige tomter
Raude tal = selte tomter

Hosteland aust bustadfelt - Hosteland

- * Feltet har 12 tomter. 8 av desse er ledige
- * Storleiken på ei tomt er ca 1 da
- * Straumforsyninga er lagt i kabel
- * Kr. 60.000,- pr tomt
- * Tilknytningsavgift for vatn og kloakk er for tida samla på kr. 1 €€00,-
- * Straumforsyninga er lagt i kabel

Dersom dette er interessant kan du ta kontakt med



Masfjorden kommune

Tlf. 56 16 62 00 Fax 56 16 62 01

Adresse: 5981 MASFJORDNES

E-post: post@masfjorden.kommune.no

www.masfjorden.kommune.no

